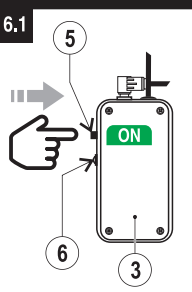
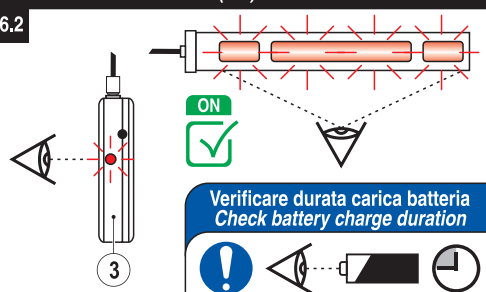


**6- Accensione / Power (ON)**

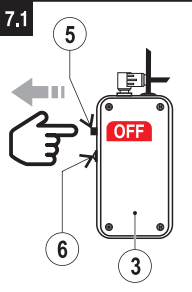
6.1 

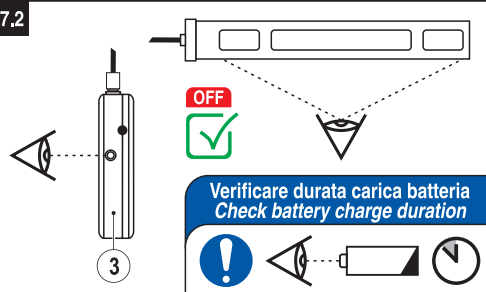
6.2 

**ON**

Verificare durata carica batteria  
Check battery charge duration

**7- Spegnimento / Shutdown (OFF)**


7.1 

7.2 

**OFF**

Verificare durata carica batteria  
Check battery charge duration

**8- Manutenzione e Smaltimento / Maintenance and Disposal**

 Pulire lo zaino solo con un panno in microfibra o cotone. È vietato utilizzare acqua, liquidi e prodotti per la pulizia. Lo zaino e i suoi componenti, devono essere smaltiti in conformità alla normativa vigente in materia di rifiuti.  
Clean the backpack only with a microfiber or cotton cloth. It is forbidden to use water, liquids and cleaning products. The backpack and its components must be disposed of in accordance with current waste legislation.

**9- Conformità / Conformity**

Direttive europee / European directives: LVD 2014/35/UE - EMC 2014/30/UE



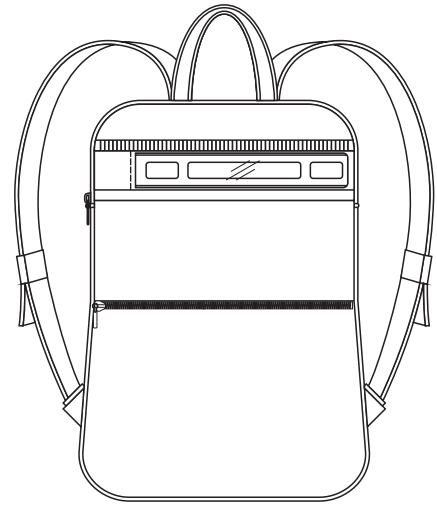
**MACH 1 SRL**  
Headquarters: Via Rossini, 24 - 36031 Dueville (VI) Italy  
Operational headquarters: Via S.M. Kolbe, 2 - 36016 Thiene (VI) Italy  
info@mach1-industry.com - www.mach1-industry.com

© MACH 1 SRL 2022 - Riferirsi all'indicazione di protezione ISO 16016 / Refer to the protection indication ISO 16016

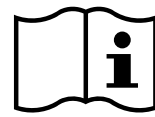


**Zaino di Sicurezza**  
**Safety Backpack**

(Cod. LAMP01)

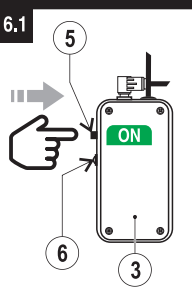


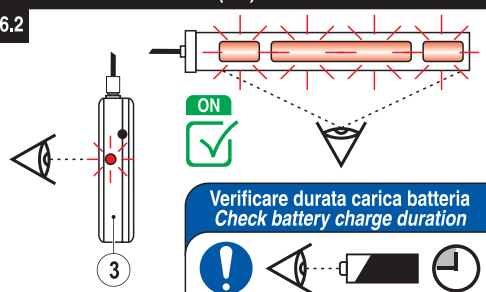
IT  
EN



MAN.LAMP01-Em. 06/22-Rev.0 (IT-EN)

**6- Accensione / Power (ON)**

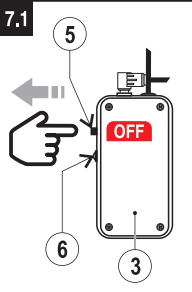
6.1 

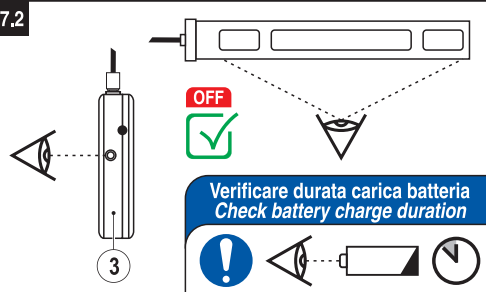
6.2 

**ON**

Verificare durata carica batteria  
Check battery charge duration

**7- Spegnimento / Shutdown (OFF)**


7.1 

7.2 

**OFF**

Verificare durata carica batteria  
Check battery charge duration

**8- Manutenzione e Smaltimento / Maintenance and Disposal**

 Pulire lo zaino solo con un panno in microfibra o cotone. È vietato utilizzare acqua, liquidi e prodotti per la pulizia. Lo zaino e i suoi componenti, devono essere smaltiti in conformità alla normativa vigente in materia di rifiuti.  
Clean the backpack only with a microfiber or cotton cloth. It is forbidden to use water, liquids and cleaning products. The backpack and its components must be disposed of in accordance with current waste legislation.

**9- Conformità / Conformity**

Direttive europee / European directives: LVD 2014/35/UE - EMC 2014/30/UE



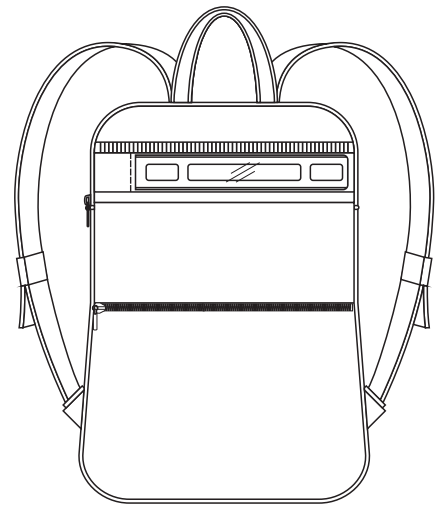
**MACH 1 SRL**  
Headquarters: Via Rossini, 24 - 36031 Dueville (VI) Italy  
Operational headquarters: Via S.M. Kolbe, 2 - 36016 Thiene (VI) Italy  
info@mach1-industry.com - www.mach1-industry.com

© MACH 1 SRL 2022 - Riferirsi all'indicazione di protezione ISO 16016 / Refer to the protection indication ISO 16016



**Zaino di Sicurezza**  
**Safety Backpack**

(Cod. LAMP01)

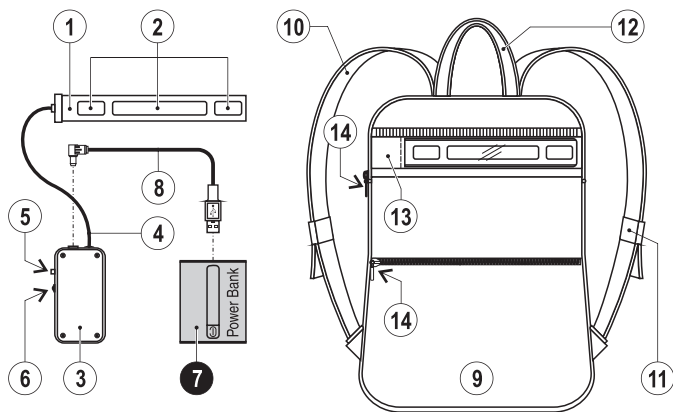


IT  
EN



MAN.LAMP01-Em. 06/22-Rev.0 (IT-EN)

### 1- Denominazione dei componenti / Name of components



1	Barra Led / Led bar (Cod. BAR.LAMP)	8	Cavo alimentazione Power cable
2	Led (rosso) / Led (red)	9	Zaino / Backpack (Cod. BAG.01)
3	Scatola comandi Control box (Cod. SC.LAMP01)	10	Bretelle / Suspenders
4	Cavo collegamento / Connection cable	11	Fibbie / Buckles
5	Pulsante ON-OFF / Button ON-OFF	12	Maniglia / Handle
6	Spia (rossa) / Light (red)	13	Tasca barra Led Led bar pocket
7	Batteria Power Bank (non fornita) Power Bank Battery (not supplied)	14	Cerniere / Zippers

### 2- Dati tecnici / Technical data

Alimentazione e fonte di ricarica / Power and charging source: **USB**

Tensione d'ingresso / Input voltage: **DC 5 - 12V**

Capacità della batteria / Battery capacity: **10000 mAh**

Tensione di uscita / Output voltage: **DC 5 - 12V**

Corrente d'ingresso / Input current: **1,5 - 3 A**

Potenza MAX. output / Maximum output power: **20 W**

Carico / Load: **MAX. 6 kg** | Volume / Volume: **20 L**

### ATTENZIONE / ATTENTION

La batteria Power Bank, deve essere idonea all'impiego e marcata CE. The Power Bank battery, must be suitable for use and CE marked.

### 3- Uso previsto / Intended use

Zaino per il trasporto di cose, dotato di una luce lampeggiante di color rosso con funzione di sicurezza, che segnala la visibilità della persona che lo indossa. Backpack for carrying things, equipped with a flashing red light with a safety function, which signals the visibility of the person wearing it.

### 4- AVVERTENZE / WARNINGS



È obbligatorio leggere le istruzioni e conservarle per futuro riferimento. It is mandatory to read the instructions and keep them for future reference



È vietato esporre lo zaino a fonti di calore. It is forbidden to expose the backpack to heat sources.



È vietato smontare o manomettere i componenti dello zaino. It is forbidden to disassemble or tamper with the components of the backpack.



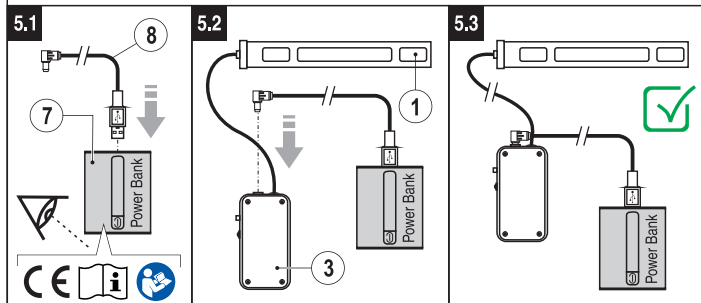
È vietato spruzzare liquidi sullo zaino. It is forbidden to spray liquids on the backpack.

### ATTENZIONE / ATTENTION

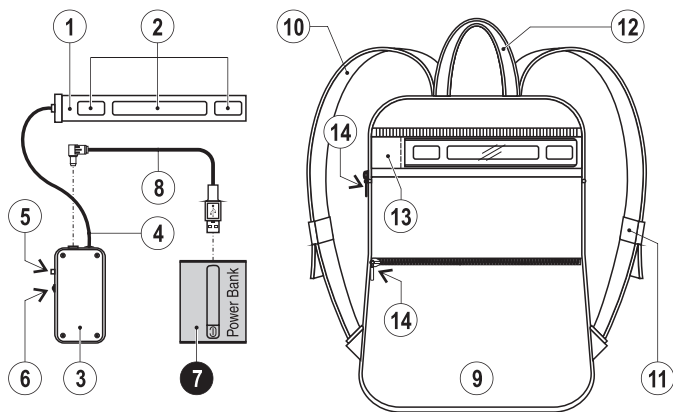
Il fabbricante declina ogni responsabilità per danni diretti e indiretti a persone, animali domestici e cose, causati dall'inosservanza delle avvertenze e delle istruzioni. The manufacturer declines all responsibility for direct and indirect damage to people, pets and things caused by failure to observe the warnings and instructions.

### 5- Collegamento batteria Power Bank / Power Bank battery connection

Lo zaino (9) viene fornito con la barra Led (1) inserita nella tasca (13) e collegata alla scatola comandi (3) inserita all'interno dello zaino. Per il collegamento vedi figure. The backpack (9) is supplied with the Led bar (1) inserted in the pocket (13) and connected to the control box (3) inserted inside the backpack. For the connection see figures.



### 1- Denominazione dei componenti / Name of components



1	Barra Led / Led bar (Cod. BAR.LAMP)	8	Cavo alimentazione Power cable
2	Led (rosso) / Led (red)	9	Zaino / Backpack (Cod. BAG.01)
3	Scatola comandi Control box (Cod. SC.LAMP01)	10	Bretelle / Suspenders
4	Cavo collegamento / Connection cable	11	Fibbie / Buckles
5	Pulsante ON-OFF / Button ON-OFF	12	Maniglia / Handle
6	Spia (rossa) / Light (red)	13	Tasca barra Led Led bar pocket
7	Batteria Power Bank (non fornita) Power Bank Battery (not supplied)	14	Cerniere / Zippers

### 2- Dati tecnici / Technical data

Alimentazione e fonte di ricarica / Power and charging source: **USB**

Tensione d'ingresso / Input voltage: **DC 5 - 12V**

Capacità della batteria / Battery capacity: **10000 mAh**

Tensione di uscita / Output voltage: **DC 5 - 12V**

Corrente d'ingresso / Input current: **1,5 - 3 A**

Potenza MAX. output / Maximum output power: **20 W**

Carico / Load: **MAX. 6 kg** | Volume / Volume: **20 L**

### ATTENZIONE / ATTENTION

La batteria Power Bank, deve essere idonea all'impiego e marcata CE. The Power Bank battery, must be suitable for use and CE marked.

### 3- Uso previsto / Intended use

Zaino per il trasporto di cose, dotato di una luce lampeggiante di color rosso con funzione di sicurezza, che segnala la visibilità della persona che lo indossa. Backpack for carrying things, equipped with a flashing red light with a safety function, which signals the visibility of the person wearing it.

### 4- AVVERTENZE / WARNINGS



È obbligatorio leggere le istruzioni e conservarle per futuro riferimento. It is mandatory to read the instructions and keep them for future reference



È vietato esporre lo zaino a fonti di calore. It is forbidden to expose the backpack to heat sources.



È vietato smontare o manomettere i componenti dello zaino. It is forbidden to disassemble or tamper with the components of the backpack.



È vietato spruzzare liquidi sullo zaino. It is forbidden to spray liquids on the backpack.

### ATTENZIONE / ATTENTION

Il fabbricante declina ogni responsabilità per danni diretti e indiretti a persone, animali domestici e cose, causati dall'inosservanza delle avvertenze e delle istruzioni. The manufacturer declines all responsibility for direct and indirect damage to people, pets and things caused by failure to observe the warnings and instructions.

### 5- Collegamento batteria Power Bank / Power Bank battery connection

Lo zaino (9) viene fornito con la barra Led (1) inserita nella tasca (13) e collegata alla scatola comandi (3) inserita all'interno dello zaino. Per il collegamento vedi figure. The backpack (9) is supplied with the Led bar (1) inserted in the pocket (13) and connected to the control box (3) inserted inside the backpack. For the connection see figures.

